

# P15

Torre Vitacura

Altura 66,60 mts

Obra Gruesa

Sup. Útil	1.982 m2
Sup. Común /de Uso y Goce Exclus.	18 m2
Sup. Común	254 m2
<b>Total</b>	<b>2.254 m2</b>

Densidad 1 persona/ 5 m2

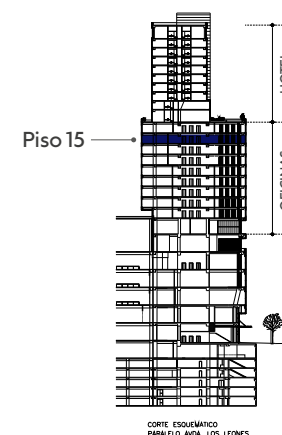
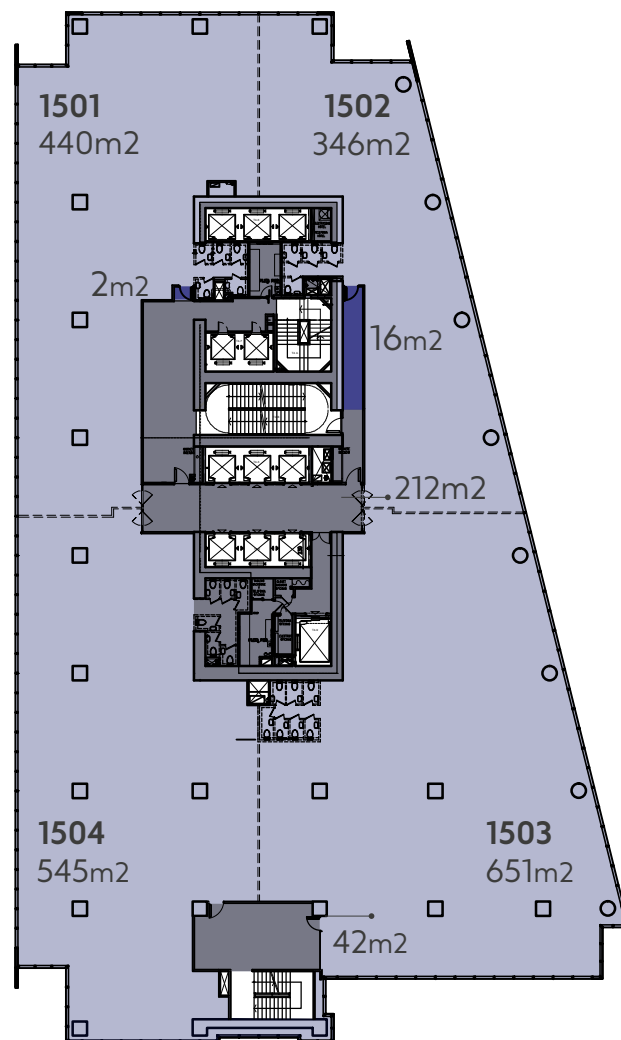
Altura losa a losa 3,30 mts

Carga perímetro 450 kg x m2

Carga núcleo 1.000 kg x m2

## Oficinas

1501	440 m2
1502	346 m2
1503	651 m2
1504	545 m2



Av. Vitacura 100, Providencia, Santiago de Chile  
Email: officehubcostanera@cencosud.cl  
Cel.: +56 9 7470 2608

Imágenes, especificación técnica, entre otros son meramente ilustrativas, y no constituyen una representación exacta de la realidad