

P14

Torre Vitacura

Altura 63,00 mts

Obra Gruesa

Sup. Útil	2.053 m ²
Sup. Común /de Uso y Goce Exclus.	22 m ²
Sup. Común	178 m ²
Total	2.253 m²

Densidad 1 persona/ 5 m²

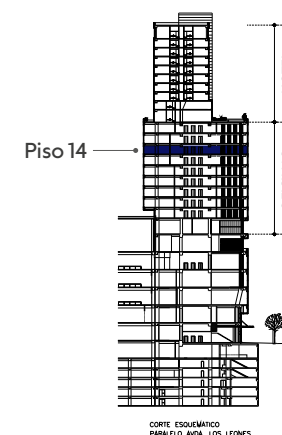
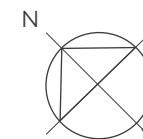
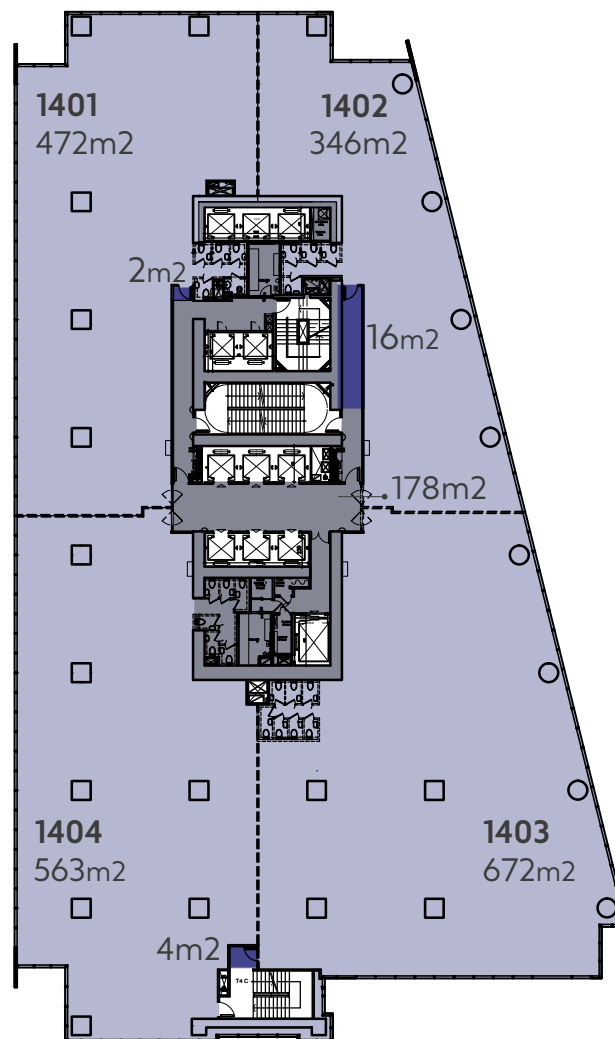
Altura losa a losa 3,30 mts

Carga perímetro 450 kg x m²

Carga núcleo 1.000 kg x m²

Oficinas

1401	472 m ²
1402	346 m ²
1403	672 m ²
1404	563 m ²



Av. Vitacura 100, Providencia, Santiago de Chile
Email: officehubcostanera@cencosud.cl
Cel.: +56 9 7470 2608

Imágenes, especificación técnica, entre otros son meramente ilustrativas, y no constituyen una representación exacta de la realidad