

P10

Torre Vitacura

Altura 48,60 mts

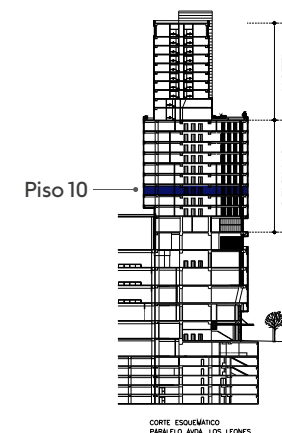
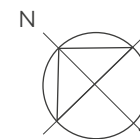
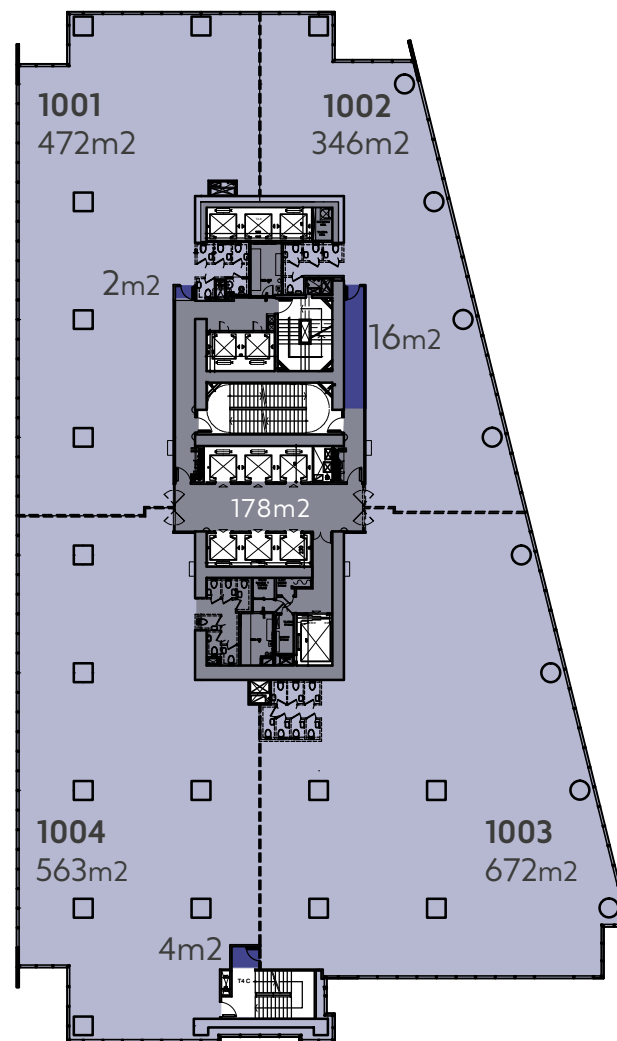
Obra Gruesa

Sup. Útil	2.053 m ²
Sup. Común /de Uso y Goce Exclus.	22 m ²
Sup. Común	178 m ²
Total	2.253 m²

Densidad	1 persona/ 5 m ²
Altura losa a losa	3,30 mts
Carga perímetro	450 kg x m ²
Carga núcleo	1.000 kg x m ²

Oficinas

1001	472 m ²
1002	346 m ²
1003	672 m ²
1004	563 m ²



Av. Vitacura 100, Providencia, Santiago de Chile
Email: officehubcostanera@cencosud.cl
Cel.: +56 9 7470 2608

Imágenes, especificación técnica, entre otros son meramente ilustrativas, y no constituyen una representación exacta de la realidad