

P49

Gran Torre Costanera

High Rise

Altura 204,50 mts

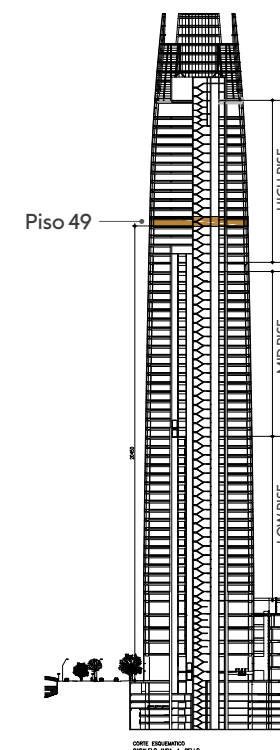
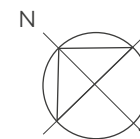
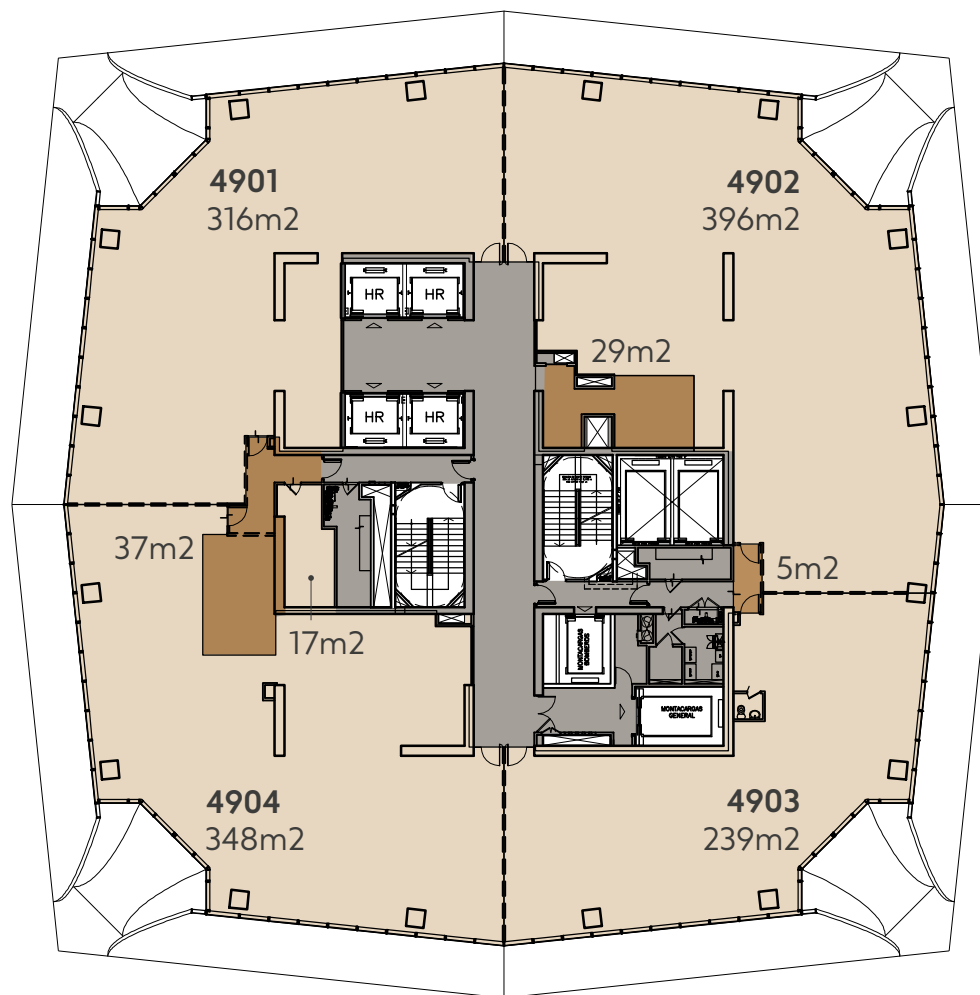
Obra Gruesa

Sup. Útil	1.299 m ²
Sup. Común / de Uso y Goce Exclus.	72 m ²
Sup. Común	219 m ²
Total	1.590 m²

Densidad	1 persona/ 10 m ²
Altura losa a losa	4,10 mts
Carga perímetro	450 kg x m ²
Carga núcleo	1.000 kg x m ²

Oficinas

4901	316 m ²
4902	396 m ²
4903	239 m ²
4904	348 m ²



Av. Andrés Bello 2457, Providencia, Stgo. de Chile
Email: officehubcostanera@cencosud.cl
Cel.: +56 9 7470 2608

Imágenes, especificación técnica, entre otros son meramente ilustrativas, y no constituyen una representación exacta de la realidad