

# P47

Gran Torre Costanera

High Rise

Altura 196,30 mts

Obra Gruesa

Sup. Útil	1.306 m <sup>2</sup>
Sup. Común / de Uso y Goce Exclus.	63 m <sup>2</sup>
Sup. Común	229 m <sup>2</sup>
<b>Total</b>	<b>1.598 m<sup>2</sup></b>

Densidad 1 persona/ 10 m<sup>2</sup>

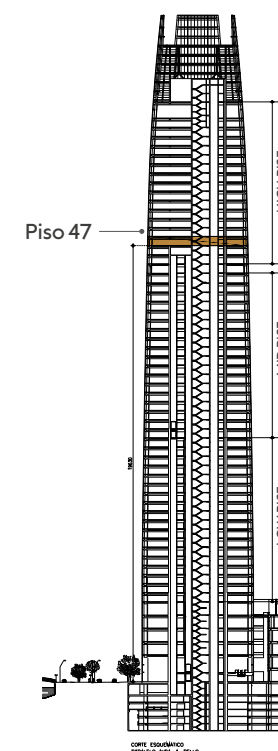
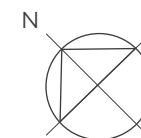
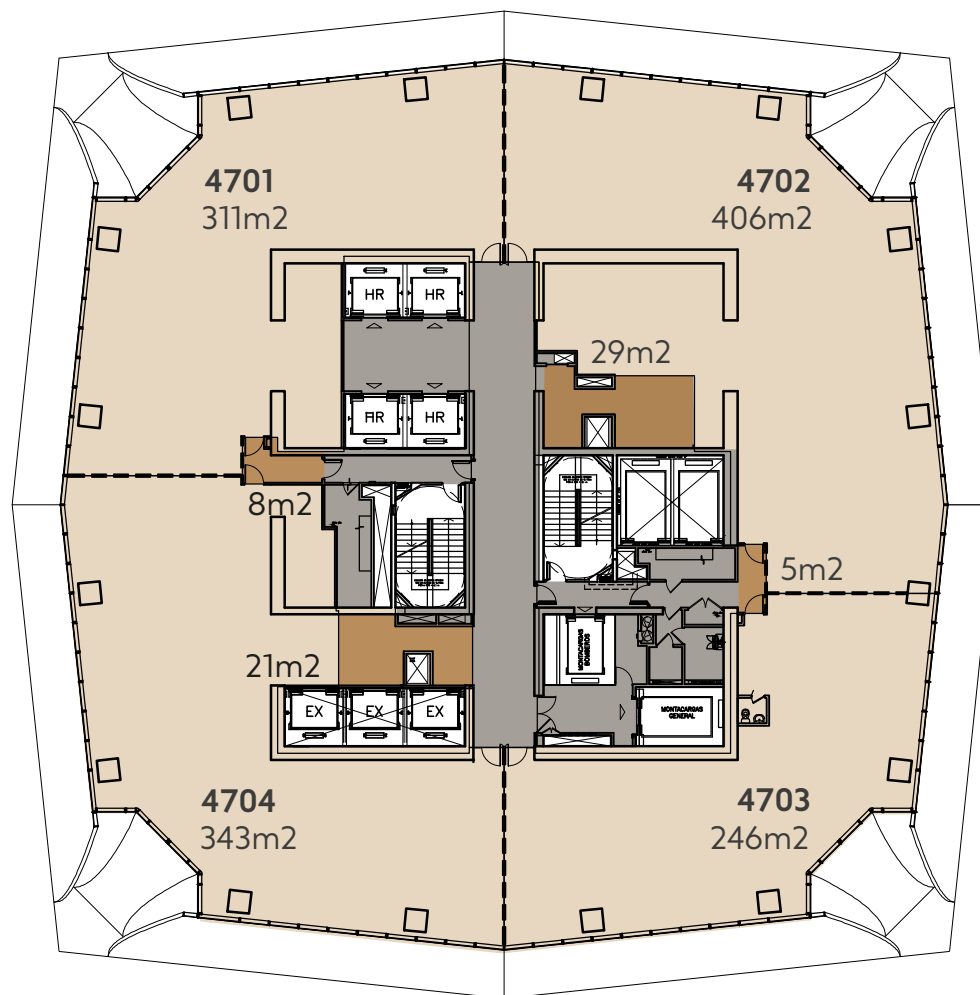
Altura losa a losa 4,10 mts

Carga perímetro 450 kg x m<sup>2</sup>

Carga núcleo 1.000 kg x m<sup>2</sup>

## Oficinas

4701	311 m <sup>2</sup>
4702	406 m <sup>2</sup>
4703	246 m <sup>2</sup>
4704	343 m <sup>2</sup>



Av. Andrés Bello 2457, Providencia, Stgo. de Chile  
Email: officehubcostanera@cencosud.cl  
Cel.: +56 9 7470 2608

Imágenes, especificación técnica, entre otros son meramente ilustrativas, y no constituyen una representación exacta de la realidad